

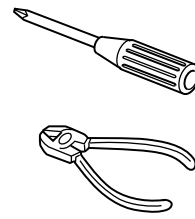
JVC KD-R801

Installation/Connection Manual Manuel d'installation/raccordement

GET0600-010A
[EX/EU]

0209DTSMDTJEIN
EN, FR

© 2009 Victor Company of Japan, Limited



ENGLISH

This unit is designed to operate on **12 V DC, NEGATIVE ground electrical systems**. If your vehicle does not have this system, a voltage inverter is required, which can be purchased at JVC IN-CAR ENTERTAINMENT dealers.

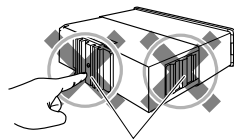
WARNINGS

To prevent short circuits, we recommend that you disconnect the battery's negative terminal and make all electrical connections before installing the unit.

- **Be sure to ground this unit to the car's chassis again after installation.**

Notes:

- Replace the fuse with one of the specified rating. If the fuse blows frequently, consult your JVC IN-CAR ENTERTAINMENT dealer.
- It is recommended to connect speakers with a maximum power of more than 50 W (both at the rear and at the front, with an impedance of **4 Ω to 8 Ω**). If the maximum power is less than 50 W, change <Amplifier Gain> setting to prevent the speakers from being damaged (see page 29 of the INSTRUCTIONS).
- To prevent short circuits, cover the terminals of the UNUSED leads with insulating tape.
- The heat sink becomes very hot after use. Be careful not to touch it when removing this unit.



Heat sink / Dissipateur de chaleur

FRANÇAIS

Cet appareil est conçu pour fonctionner sur des sources de **courant continu de 12 V à masse NEGATIVE**. Si votre véhicule n'offre pas ce type d'alimentation, il vous faut un convertisseur de tension, que vous pouvez acheter chez un revendeur d'autoradios JVC.

AVERTISSEMENTS

Pour éviter tout court-circuit, nous vous recommandons de débrancher la borne négative de la batterie et d'effectuer tous les raccordements électriques avant d'installer l'appareil.

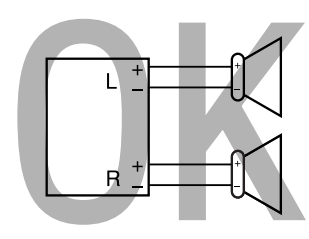
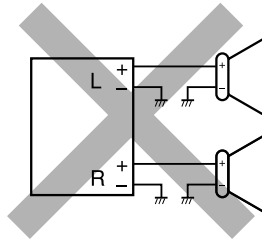
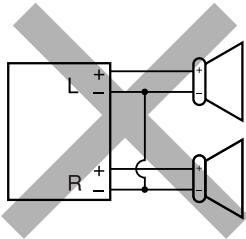
- **Assurez-vous de raccorder de nouveau la mise à la masse de cet appareil au châssis de la voiture après l'installation.**

Remarques:

- Remplacer le fusible par un de la valeur précisée. Si le fusible saute souvent, consulter votre revendeur d'autoradios JVC.
- Il est recommandé de connecter des enceintes avec une puissance maximum de plus de 50 W (à l'arrière et à l'avant et avec une impédance de **4 Ω à 8 Ω**). Si la puissance maximum est inférieure à 50 W, changez <Amplifier Gain> pour éviter d'endommager vos enceintes (voir page 29 du MANUEL D'INSTRUCTIONS).
- Pour éviter les courts-circuits, recouvrez les extrémités des fils INUTILISÉS avec une bande isolante.
- Le dissipateur de chaleur devient très chaud après usage. Faire attention de ne pas le toucher en retirant cet appareil.

PRECAUTIONS on power supply and speaker connections:

- **DO NOT connect the speaker leads of the power cord to the car battery; otherwise, the unit will be seriously damaged.**
- BEFORE connecting the speaker leads of the power cord to the speakers, check the speaker wiring in your car.



PRECAUTIONS sur l'alimentation et la connexion des enceintes:

- **NE CONNECTEZ PAS les fils d'enceintes du cordon d'alimentation à la batterie; sinon, l'appareil serait sérieusement endommagé.**
- AVANT de connecter les fils d'enceintes du cordon d'alimentation aux enceintes, vérifiez le câblage des enceintes de votre voiture.

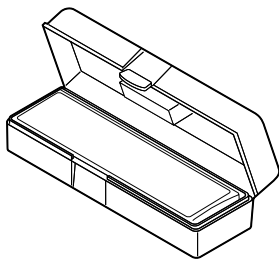
Parts list for installation and connection

The following parts are provided for this unit. If any item is missing, consult your JVC IN-CAR ENTERTAINMENT dealer immediately.

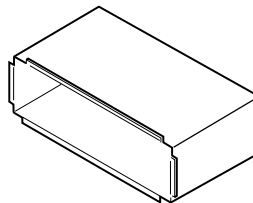
Liste des pièces pour l'installation et raccordement

Les pièces suivantes sont fournies avec cet appareil. Si quelque chose manquait, consultez votre revendeur autoradio JVC immédiatement.

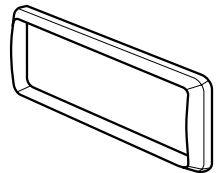
(A) / (B)
Hard case/Control panel
Etui de transport/Panneau de commande



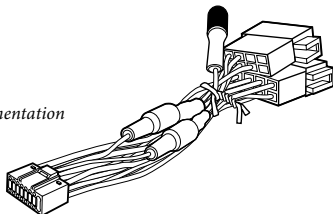
(C)
Sleeve
Manchon



(D)
Trim plate
Plaque d'assemblage



(E)
Power cord
Cordon d'alimentation



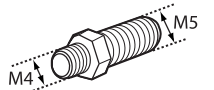
(F)
Washer (ø5)
Rondelle (ø5)



(G)
Lock nut (M5)
Ecrou d'arrêt (M5)



(H)
Mounting bolt (M4 × 5 mm; M5 × 12.5 mm)
Boulon de montage (M4 × 5 mm; M5 × 12,5 mm)



(I)
Rubber cushion
Amortisseur en caoutchouc



(J)
Handles
Poignées

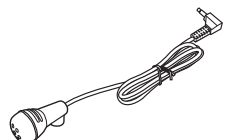


(K)
USB Bluetooth adapter
Adaptateur USB Bluetooth

KS-UBT1



(L)
Microphone
Microphone



(M)
Microphone clips
Attaches de microphone



(N)
Remote controller
Télécommande

RM-RK50



(O)
Battery
Pile

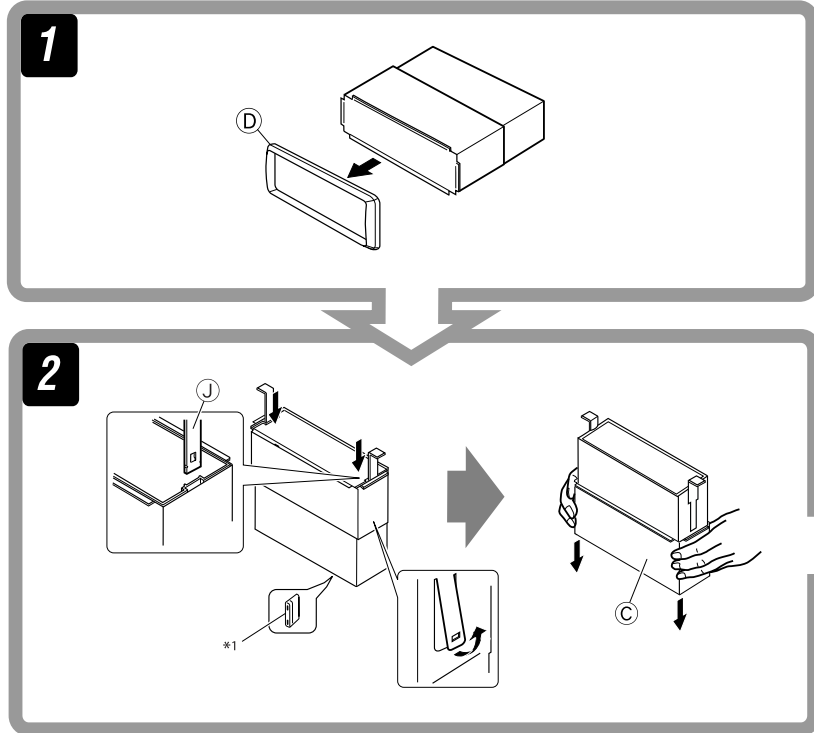


CR2025

INSTALLATION (IN-DASH MOUNTING)

The following illustration shows a typical installation. If you have any questions or require information regarding installation kits, consult your JVC IN-CAR ENTERTAINMENT dealer or a company supplying kits.

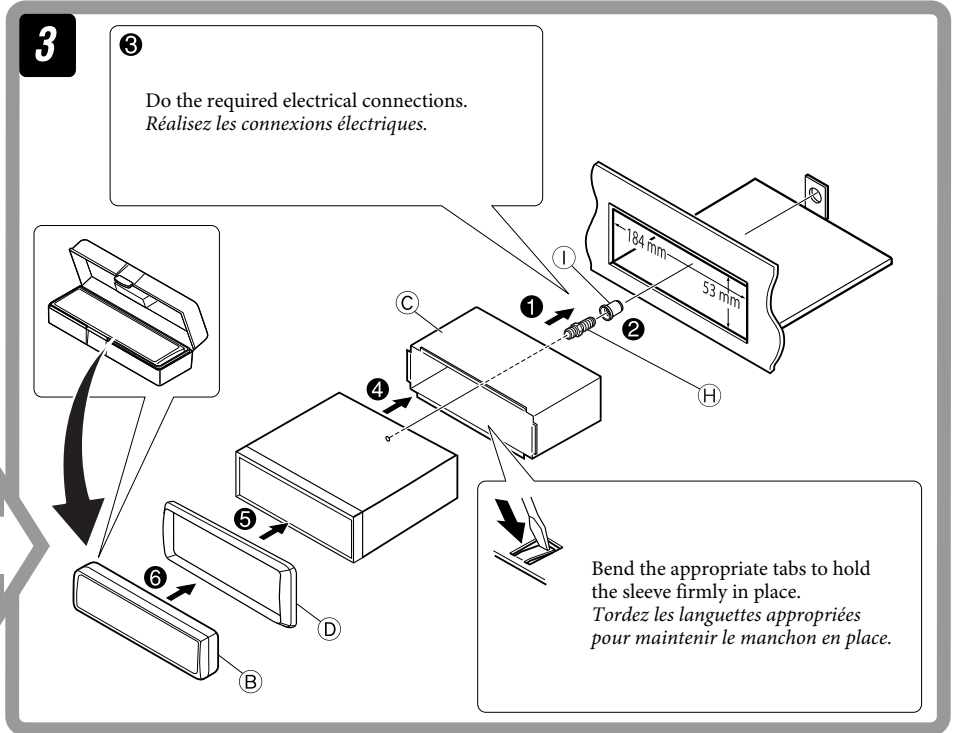
- If you are not sure how to install this unit correctly, have it installed by a qualified technician.



INSTALLATION (MONTAGE DANS LE TABLEAU DE BORD)

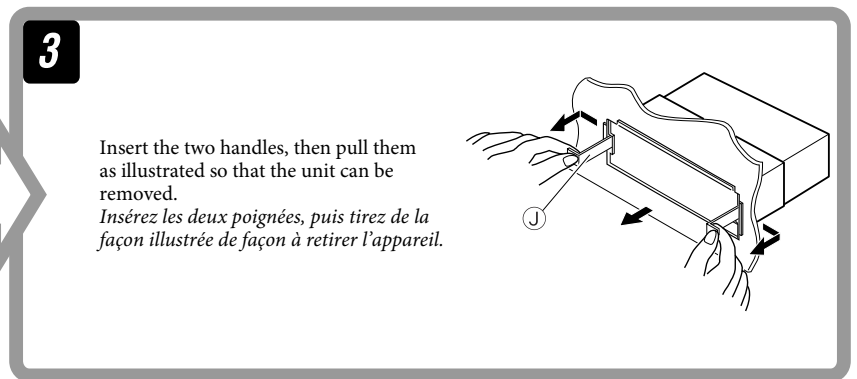
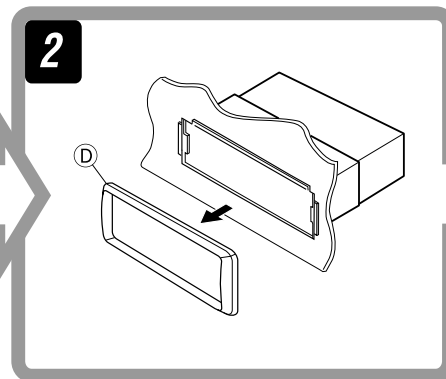
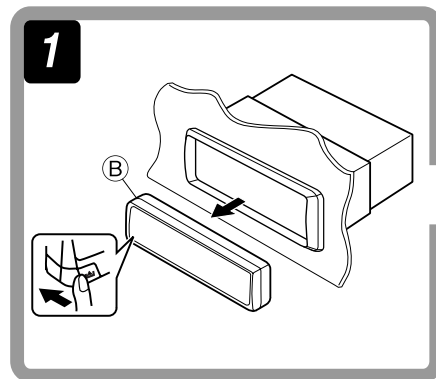
L'illustration suivante est un exemple d'installation typique. Si vous avez des questions ou avez besoin d'information sur des kits d'installation, consulter votre revendeur d'autoradios JVC ou une compagnie d'approvisionnement.

- Si l'on n'est pas sûr de pouvoir installer correctement cet appareil, le faire installer par un technicien qualifié.



Removing the unit

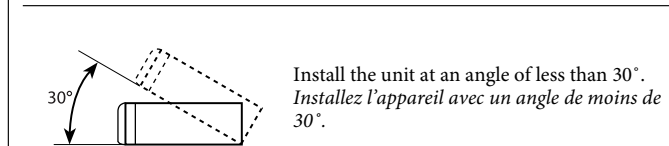
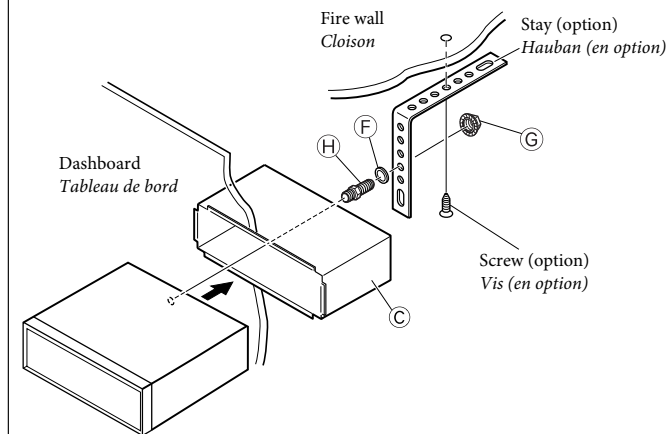
Before removing the unit, release the rear section.



Retrait de l'appareil

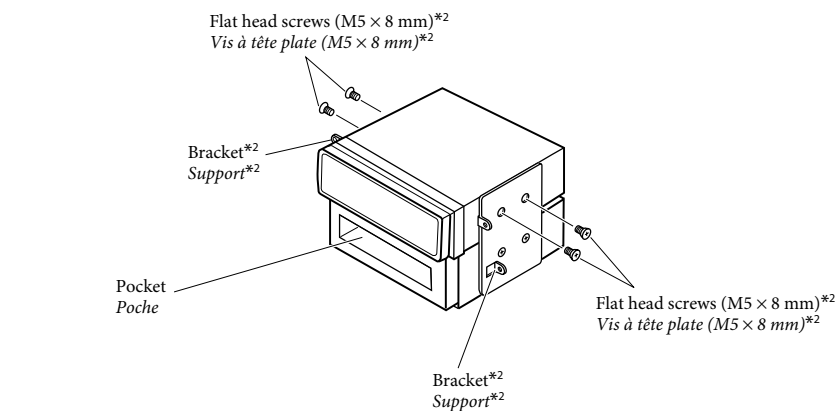
Avant de retirer l'appareil, libérer la section arrière.

When using the optional stay / Lors de l'utilisation du hauban en option



When installing the unit without using the sleeve / Lors de l'installation de l'appareil sans utiliser de manchon

In a Toyota car for example, first remove the car radio and install the unit in its place. Dans une voiture Toyota, par exemple, retirez d'abord l'autoradio et installez l'appareil à sa place.



- Note** : When installing the unit on the mounting bracket, make sure to use the 8 mm-long screws. If longer screws are used, they could damage the unit.
- Remarque** : Lors de l'installation de l'appareil sur le support de montage, s'assurer d'utiliser des vis d'une longueur de 8 mm. Si des vis plus longues sont utilisées, elles peuvent endommager l'appareil.

*1 When you stand the unit, be careful not to damage the fuse on the rear.

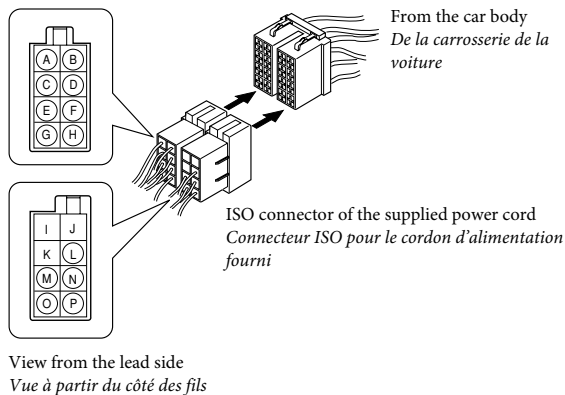
*2 Not supplied for this unit.

*1 Lorsque vous mettez l'appareil à la verticale, faire attention de ne pas endommager le fusible situé sur l'arrière.

*2 Non fourni avec cet appareil.

A If your car is equipped with the ISO connector / Si votre voiture est équipée d'un connecteur ISO

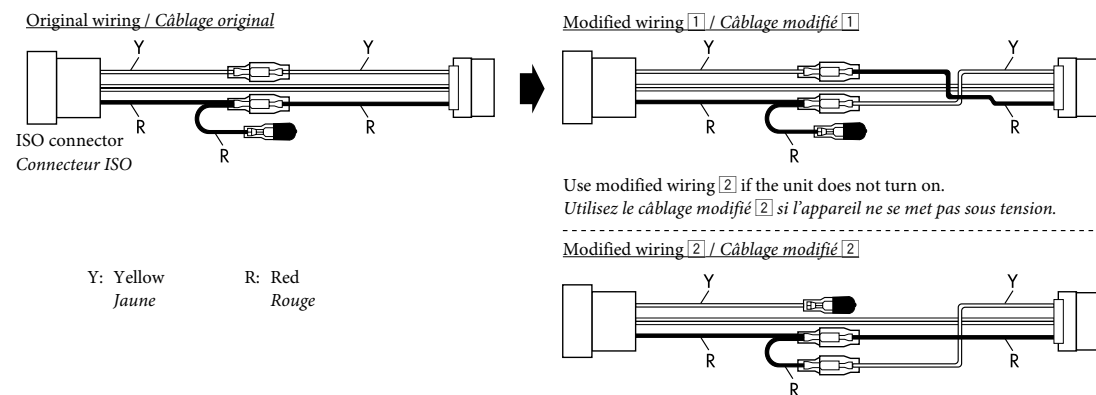
- Connect the ISO connectors as illustrated.
- Connectez les connecteurs ISO comme montré sur l'illustration.



For some VW/Audi or Opel (Vauxhall) automobiles / Pour certaines automobiles VW/Audi ou Opel (Vauxhall)

You may need to modify the wiring of the supplied power cord as illustrated.

- Contact your authorized car dealer before installing this unit.
- Vous aurez peut-être besoin de modifier le câblage du cordon d'alimentation fourni comme montré sur l'illustration.
- Contactez votre revendeur automobile autorisé avant d'installer l'appareil.



B Connections without using the ISO connector / Connexions sans utiliser le connecteur ISO

Before connecting: Check the wiring in the vehicle carefully. Incorrect connection may cause serious damage to this unit.

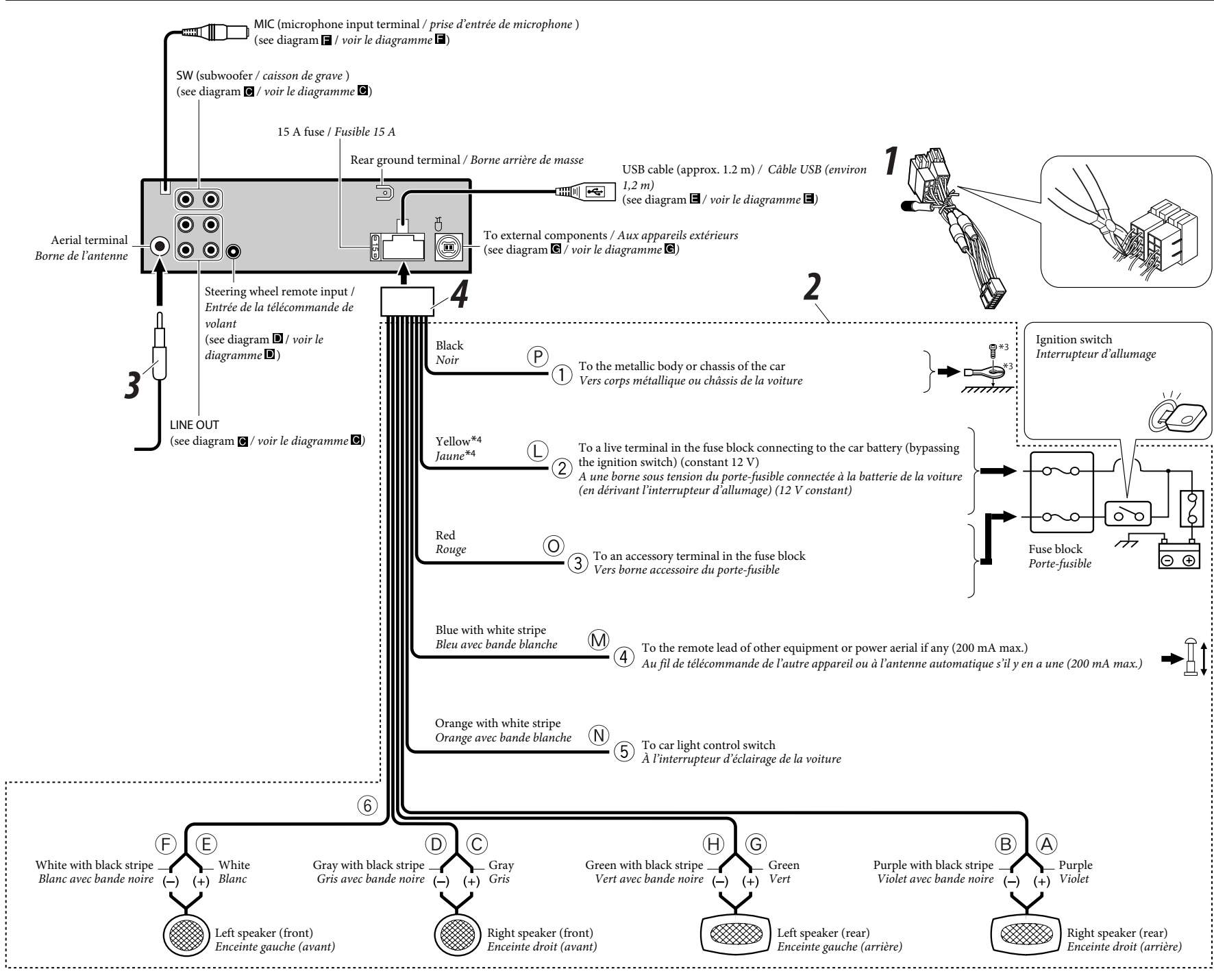
The leads of the power cord and those of the connector from the car body may be different in color.

- 1 Cut the ISO connector.
- 2 Connect the colored leads of the power cord in the order specified in the illustration below.
- 3 Connect the aerial cord.
- 4 Finally connect the wiring harness to the unit.

Avant de commencer la connexion: Vérifiez attentivement le câblage du véhicule. Une connexion incorrecte peut endommager sérieusement l'appareil.

Le fil du cordon d'alimentation et ceux des connecteurs du châssis de la voiture peuvent être différents en couleur.

- 1 Coupez le connecteur ISO.
- 2 Connectez les fils colorés du cordon d'alimentation dans l'ordre spécifié sur l'illustration ci-dessous.
- 3 Connectez le cordon d'antenne.
- 4 Finalement, connectez le faisceau de fils à l'appareil.



*3 Not supplied for this unit.

*4 Before checking the operation of this unit prior to installation, this lead must be connected; otherwise, the power cannot be turned on.

*3 Non fourni avec cet appareil.

*4 Pour vérifier le fonctionnement de cet appareil avant installation, ce fil doit être raccordé, sinon l'appareil ne peut pas être mis sous tension.

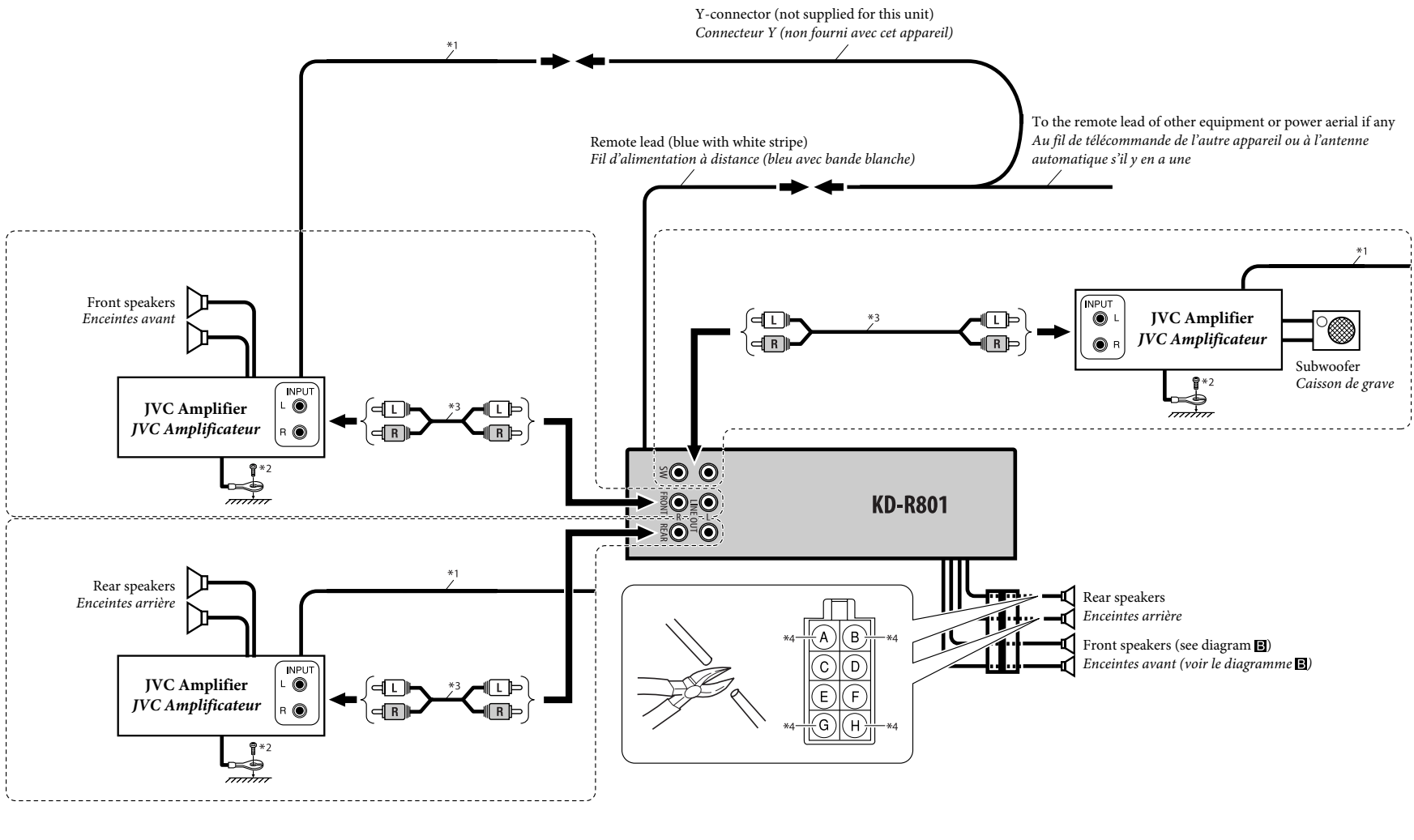
C Connecting the external amplifiers and subwoofer / Connexion d'amplificateurs extérieurs et d'un caisson de grave

You can connect amplifiers to upgrade your car stereo system.

- Connect the remote lead (blue with white stripe) to the remote lead of the other equipment so that it can be controlled through this unit.
- **Disconnect the speakers from this unit, connect them to the amplifier. Leave the speaker leads of this unit unused.**

Vous pouvez connecter des amplificateurs pour améliorer votre système stéréo.

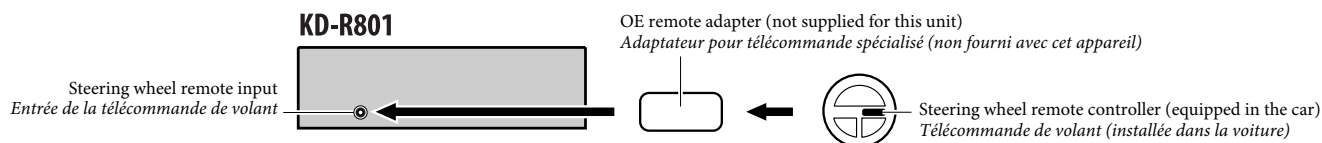
- Connectez le fil de commande à distance (bleu avec bande blanche) au fil de commande à distance de l'autre appareil de façon qu'il puisse être commandé via cet appareil.
- **Déconnectez les enceintes de cet appareil et connectez-les à l'amplificateur. Laissez les fils d'enceintes de cet appareil inutilisés.**



D Connecting to the steering wheel remote controller / Connexion de la télécommande de volant

If your car is equipped with the steering wheel remote controller, you can operate this unit using the controller. To do it, a JVC's OE remote adapter (not supplied) which matches with your car is required. Consult your JVC IN-CAR ENTERTAINMENT dealer for details.

Si votre voiture est munie d'une télécommande de volant, vous pouvez commander cet autoradio en utilisant la télécommande. Pour le faire, un adaptateur pour télécommande au volant JVC (non fourni) correspondant à votre voiture est nécessaire. Consultez votre revendeur d'autoradio JVC pour les détails.



- *1 Remote lead
- *2 Firmly attach the ground wire to the metallic body or to the chassis of the car—to the place uncoated with paint (if coated with paint, remove the paint before attaching the wire). Failure to do so may cause damage to the unit.
- *3 Signal cord (not supplied for this unit).
- *4 Cut the rear speaker leads of the car's ISO connector and connect them to the amplifier.

- *1 Fil d'alimentation à distance
- *2 Attachez solidement le fil de mise à la masse au châssis métallique de la voiture—à un endroit qui n'est pas recouvert de peinture (s'il est recouvert de peinture, enlevez d'abord la peinture avant d'attacher le fil). L'appareil peut être endommagé si cela n'est pas fait correctement.
- *3 Cordon de signal (non fourni avec cet appareil)
- *4 Coupez les fils des enceintes arrière du connecteur ISO de la voiture et connectez-les à l'amplificateur.

E Connecting the USB devices / Connexion des périphériques USB

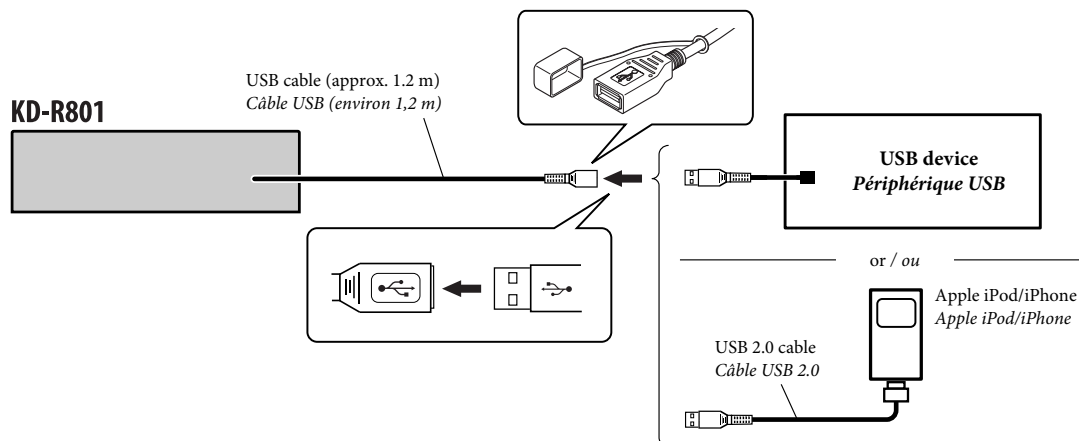
You can connect the iPod/iPhone to the USB terminal using the USB 2.0 cable (accessory of the iPod/iPhone).

- You cannot connect a computer to the USB (🔌) terminal of the unit.

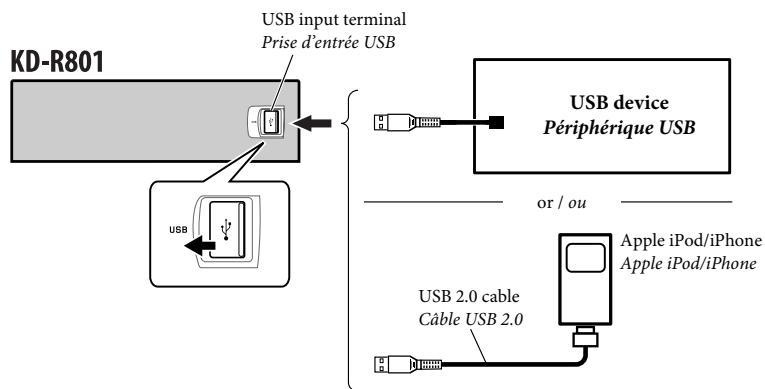
Vous pouvez connecter le iPod/iPhone à la prise USB en utilisant le câble USB 2.0 (accessoire du iPod/iPhone).

- Vous ne pouvez pas connecter un ordinateur à la prise USB (🔌) de l'appareil. iPod est une marque*

USB cable from the rear of the unit / Câble USB à partir de l'arrière de l'appareil



USB input terminal on the control panel of the unit / Prise d'entrée USB sur le panneau de commande de l'appareil

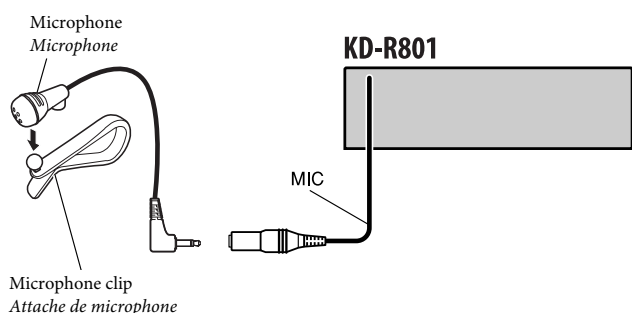


iPod is a trademark of Apple Inc., registered in the U.S. and other countries.
iPhone is a trademark of Apple Inc.

*iPod est une marque de commerce d'Apple Inc., enregistrée aux États-Unis et dans les autres pays.
iPhone est une marque de commerce de Apple Inc.*

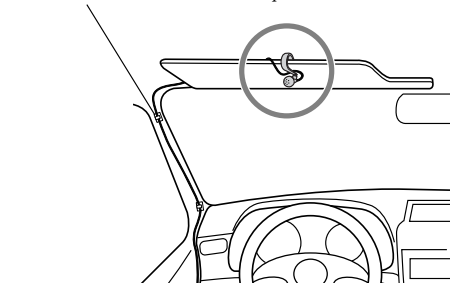
F Connecting the microphone unit / Connexion du microphone

1



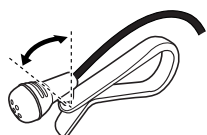
2

Secure the microphone cord using cord cramps (not supplied) if necessary.
Fixez si nécessaire le cordon du microphone en utilisant des serre-fils (non fournis).



or / ou

Adjust the microphone angle
Ajustez l'angle du microphone



Microphone clip
Attache de microphone

G Connecting the external components to the CD changer jack / Connexion des appareils extérieurs au changeur de CD

When connecting the external components, refer also to the manuals supplied for the components and adapter.

Lors de la connexion des appareils extérieurs, référez-vous aussi aux manuels fournis avec les appareils et les adaptateurs.

CAUTION:

Before connecting the external components, make sure that the unit is turned off.

PRECAUTION:

Avant de connecter les appareils extérieurs, assurez-vous que l'appareil est hors tension.

You can connect the following JVC components to the CD changer jack.

Vous pouvez connecter les appareils JVC suivants à la prise de changeur de CD.

JVC component	Model name
CD changer (CD-CH)	CH-X1500, etc.
JVC DAB tuner	KT-DB1000

Appareil JVC	Nom du modèle
Changeur de CD (CD-CH)	CH-X1500, etc.
Tuner DAB JVC	KT-DB1000

You can also connect the following components through the various JVC adapters.

• Connection cords may need to be purchased separately.

Vous pouvez aussi connecter les appareils suivants en utilisant divers adaptateurs JVC.

• Vous pouvez avoir besoin d'acheter certains cordons de connexion séparément.

Component	Adapter/System	Model name
iPod	Interface adapter for iPod	KS-PD100
Portable audio player with line output jacks	Line input adapter	KS-U57
Portable audio player with 3.5 mm stereo mini jack	AUX input adapter	KS-U58

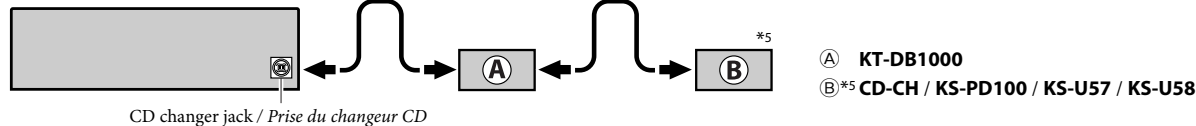
Appareil	Adaptateur/Système	Nom du modèle
iPod	Adaptateur d'interface pour iPod	KS-PD100
Lecteur audio portable avec prises de sortie de ligne	Adaptateur d'entrée de ligne	KS-U57
Lecteur audio portable avec mini fiche stéréo de 3,5 mm	Adaptateur d'entrée auxiliaire de 3,5 mm	KS-U58

When connecting more than one component (maximum: two), it is recommended that you connect the components in series as explained below.

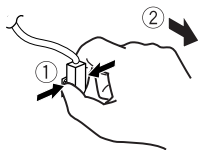
Lors de la connexion de plus d'un appareil (maximum: deux), il est recommandé que vous connectiez les appareils en série comme nous l'expliquons ci-dessous.

When connecting two components in series / Lors de la connexion de deux appareils en série

KD-R801



To disconnect the connector / Pour déconnecter le connecteur



Hold the connector tightly (①), then pull it out (②).
Tenez le connecteur solidement (①), puis tirez-le vers l'extérieur (②).

iPod is a trademark of Apple Inc., registered in the U.S. and other countries.
iPod est une marque de commerce d'Apple Inc., enregistrée aux États-Unis et dans les autres pays.

*5 To use these components, set the external input setting correctly (see page 31 of the INSTRUCTIONS).

*5 Pour utiliser ces appareils, réglez l'entrée extérieure correctement (voir page 31 du MANUEL D'INSTRUCTIONS).

TROUBLESHOOTING

• The fuse blows.

* Are the red and black leads connected correctly?

• Power cannot be turned on.

* Is the yellow lead connected?

• No sound from the speakers.

* Is the speaker output lead short-circuited?

• Sound is distorted.

* Is the speaker output lead grounded?

* Are the “-” terminals of L and R speakers grounded in common?

• Noise interfere with sounds.

* Is the rear ground terminal connected to the car's chassis using shorter and thicker cords?

• This unit becomes hot.

* Is the speaker output lead grounded?

* Are the “-” terminals of L and R speakers grounded in common?

• This unit does not work at all.

* Have you reset your unit?

EN CAS DE DIFFICULTES

• Le fusible saute.

* Les fils rouge et noir sont-ils raccordés correctement?

• L'appareil ne peut pas être mise sous tension.

* Le fil jaune est-elle raccordée?

• Pas de son des enceintes.

* Le fil de sortie d'enceinte est-il court-circuité?

• Le son est déformé.

* Le fil de sortie d'enceinte est-il à la masse?

* Les bornes “-” des enceintes gauche et droit sont-elles mises ensemble à la masse?

• Interférence avec les sons.

* La prise arrière de mise à la terre est-elle connectée au châssis de la voiture avec un cordon court et épais?

• Cet appareil devient chaud.

* Le fil de sortie d'enceinte est-il à la masse?

* Les bornes “-” des enceintes gauche et droit sont-elles mises ensemble à la masse?

• Cet appareil ne fonctionne pas du tout.

* Avez-vous réinitialisé votre appareil?